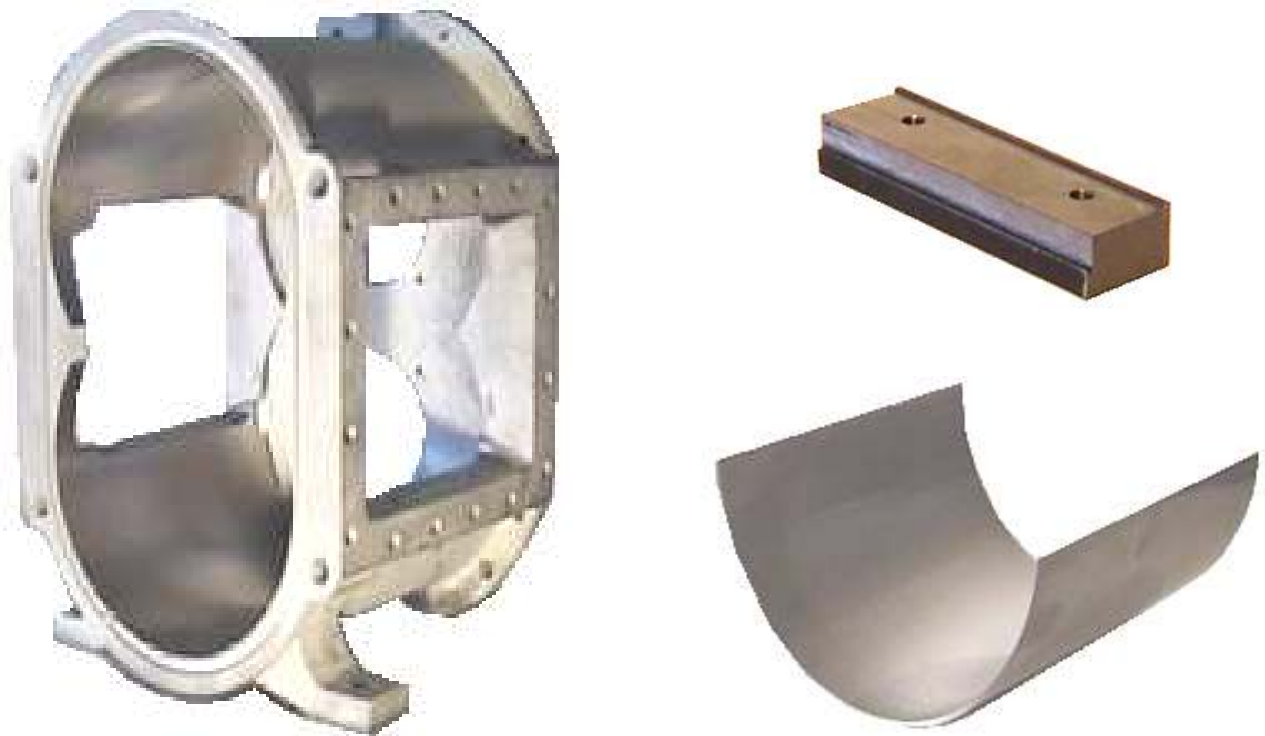


# BÖRGER POMPHUIS

## OMBOUWEN NAAR POMPHUIS MET SLIJTSCHALEN.



### Hoe gaat het ombouwen in haar werk.

In de eerste plaats moet de wand dikte van het versleten pomphuis een maximale maat hebben. de wand van het pomphuis moet meer zijn dan 2.mm. (zie tekening / foto hieronder.)

Dit is de maat tussen het loopvlak (A.) en de O-ring zitting (B.)

Indien de maat + 2.mm is wordt het loopvlak uitgekotterd naar 2,0 mm.

Hiernaar worden de zittingen voor de klemblokken gefreesd en de montage gaten geboord.

Als de slijtschaal met een dikte van 3.mm gemonteerd wordt is de wanddikte tussen A en B weer 5.mm wat weer overeen komt met een nieuw pomphuis.

